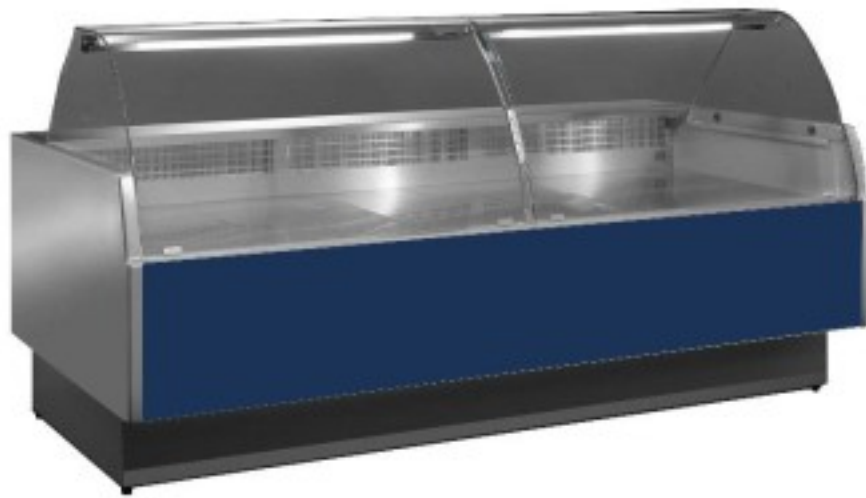


??: 115640360012993

???????????????? +2+5°C????? 195,5x117,5x123,5h cm ??????



??

??LED ???40
 ???+???? ????????

??

Dimensioni esterne	1955x1175x1235 mm
Piano di lavoro	280 mm
Piano espositivo	900 mm

???

Alimentazione	??
Assorbimento a regime (dotazione standard)	0.600 kW
Assorbimento all'avviamento (dotazione standard)	0.715 kW
Assorbimento elettrico (dotazione standard)	0.088 kW
Classe climatica	3
Gas refrigerante	R455A
Potenza assorbita dall'illuminazione (dotazione standard)	0.016 kW
Refrigerazione	???
Riserva	100 Lt
Sbrinamento	???
Superficie espositiva	1.64 Mq
Temperatura d'esercizio	+2 +5 °C
Voltaggio	230 V