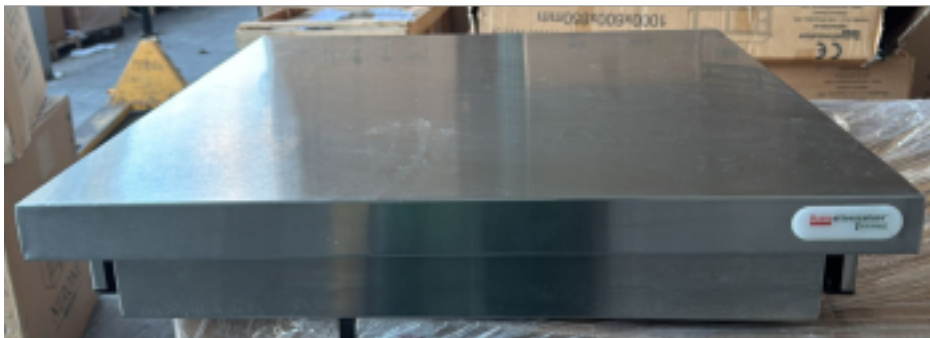


??????: 11909

**Tavolo in acciaio inox 60x60x85h cm su gambe con piano di fondo EC nuovo danni da trasporto**



?????????

## Perché acquistarlo?

Il **tavolo in acciaio inox 60x60x85h cm** è pensato per rispondere alle necessità di cucine professionali e laboratori alimentari. Robusto, pratico e versatile, rappresenta un complemento indispensabile per ottimizzare il lavoro e mantenere gli ambienti igienici e organizzati.

## Caratteristiche principali

- **Massima robustezza e durata nel tempo:**  
Realizzato in **acciaio inox AISI 304**, un materiale di altissima qualità, questo tavolo offre un'eccezionale resistenza a urti, graffi e corrosione, garantendo prestazioni eccellenti anche nelle condizioni di lavoro più intense.
- **Igiene impeccabile:**  
L'acciaio inox è sinonimo di pulizia. La superficie liscia e non porosa rende il tavolo facile

da sanificare, rispettando i rigorosi standard igienici delle cucine professionali.

- **Versatilità e praticità:**

Il **piano di fondo** aggiuntivo permette di riporre attrezzature, utensili e materiali di lavoro, mantenendo tutto in ordine e facilmente accessibile.

- **Stabilità garantita:**

Progettato per sostenere fino a **300 kg**, è ideale per lavorazioni complesse e carichi pesanti, senza mai compromettere la sicurezza.

## Scheda tecnica

- **Dimensioni esterne:** 600x600x850 mm
- **Materiale:** acciaio inox AISI 304
- **Capacità di carico:** 300 kg

**NB: Il prodotto presenta imperfezioni dovute al trasporto.**

???????

Dimensioni esterne	600x600x850 mm
--------------------	----------------

????????????? ????????

Capacità di carico	300 kg
Materiale	????????????? ?????? aisi 304