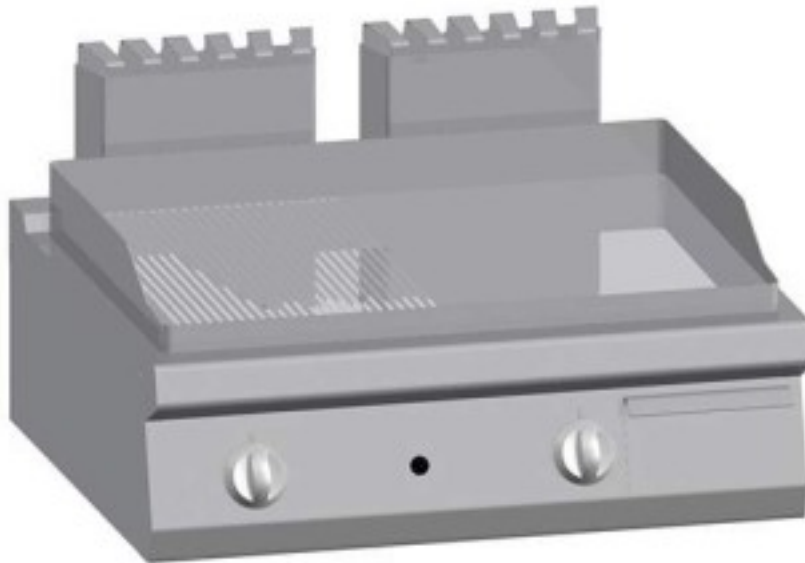


Morue: 2605

Frytop friteuse professionnelle à gaz en acier inoxydable 1/2 lisse 1/2 rayée en acier Sweet Top



Description

Friteuse à gaz 1/2 lisse 1/2 rayée en acier Sweet Top. Construction en acier inoxydable. Boutons en plastique thermodurcissable. Montée en température rapide et maintien de la chaleur grâce à deux brûleurs à flamme stabilisée à haut rendement, adaptés au travail à haute température. allumage par train d'étincelles avec alimentation électrique 230V monophasé + neutre. Surface de cuisson en acier doux épais avec bords arrondis et pare-éclaboussures soudé pour faciliter le nettoyage. Plaque inclinée face à l'orifice d'évacuation des graisses, qui est reliée à un récipient situé sous la surface de cuisson. Équipé de série d'un tiroir d'évacuation des graisses. Deux zones de cuisson indépendantes, chacune avec contrôle de la température. Plaque 1/2 lisse et 1/2 striée. Équipé d'un robinet de gaz de sécurité qui permet de régler la flamme du maximum au minimum et permet à la friteuse d'atteindre 300°C. Sécurité assurée par un thermocouple maintenu actif par la flamme du brûleur.

Dimensions

Dimensioni esterne	800x700x255 mm
--------------------	----------------

Fiche technique

Alimentazione	Gaz
Peso	65 kg
Potenza Gas	12 kW
Volume	0.36 m3