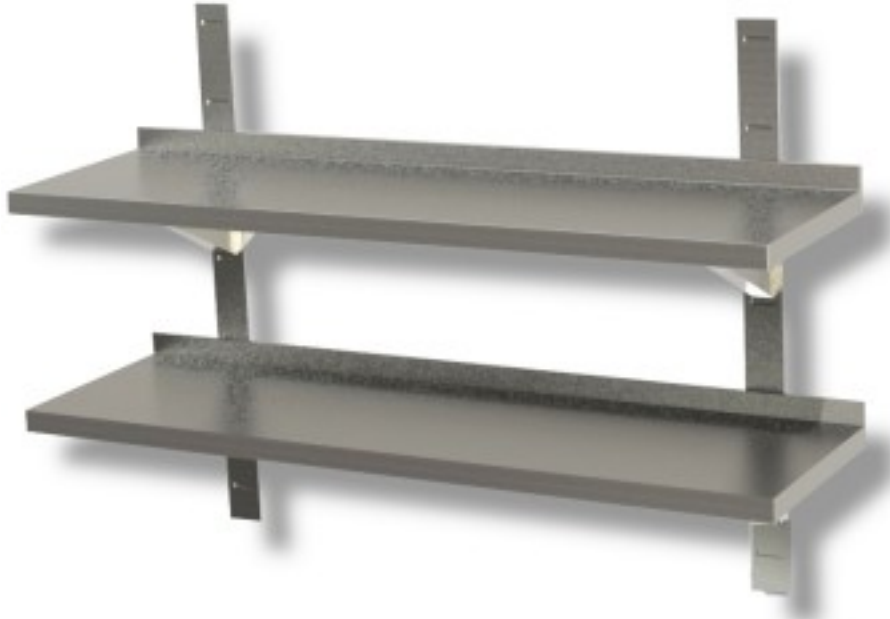


Morue: 86250378

Etagère double à paroi lisse en acier inoxydable 180x40x4h cm EC



Description

Double étagère à paroi lisse en acier inoxydable 180x40x4h cm. L'étagère à paroi lisse a une structure robuste en acier inoxydable AISI 430. Capacité de charge d'environ 60/70 kg par mètre uniformément répartie. Elle est équipée de racks arrière qui permettent une bonne capacité de charge.

Photo purement indicative. Le produit peut présenter des résidus de détergents utilisés pour nettoyer l'acier pendant la production, qui peuvent être éliminés avec un nettoyage normal de l'acier. Le produit peut présenter de petites rayures dues à la manipulation normale de l'acier produit industriellement.

Dimensions



Dimensioni esterne	1800x400x40 mm
--------------------	----------------

Fiche technique

Capacità di carico	160 kg
Materiale	acier inoxydable aisi 304