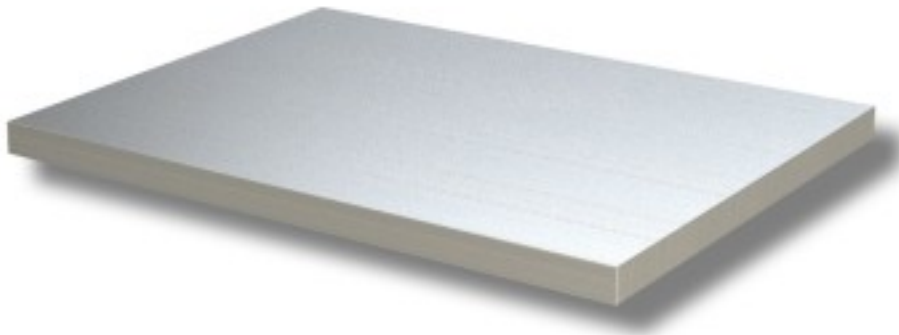


Morue: 74601430

Table de travail supplémentaire profondeur 700 mm 1700x700x40h mm



Description

Table de travail 170x70x4 h. Table de travail pour tables en acier inoxydable de la marque Ristoattrezzature.com. La tablette ne peut pas être utilisée dans d'autres tables. La tablette n'a pas d'angles pour permettre le montage dans les tables. Image purement indicative.

Dimensions

Dimensioni esterne	1700x700x40 mm
--------------------	----------------