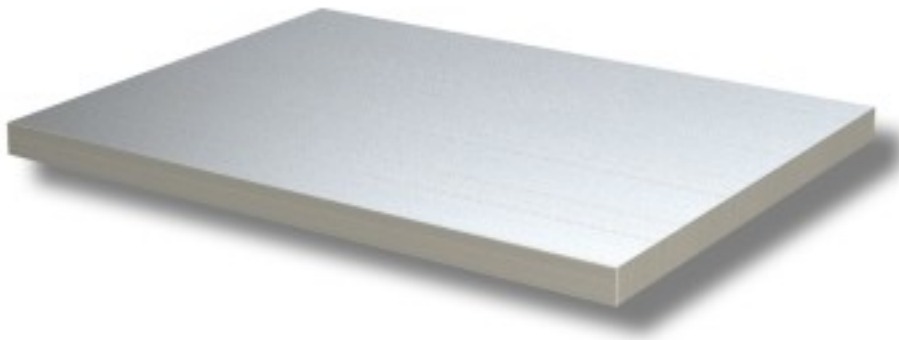


Morue: 74601417

**Tablette supplémentaire pour table de travail de 700 mm de profondeur
400x700x40h mm**



Description

Table de travail 40x70x4 h. Table de travail pour tables en acier inoxydable de la marque Ristoattrezzature.com. La tablette ne peut pas être utilisée dans d'autres tables. L'étagère n'a pas d'angles pour permettre le montage dans les tables. Image purement indicative.

Dimensions

| | |
|--------------------|---------------|
| Dimensioni esterne | 400x700x40 mm |
|--------------------|---------------|