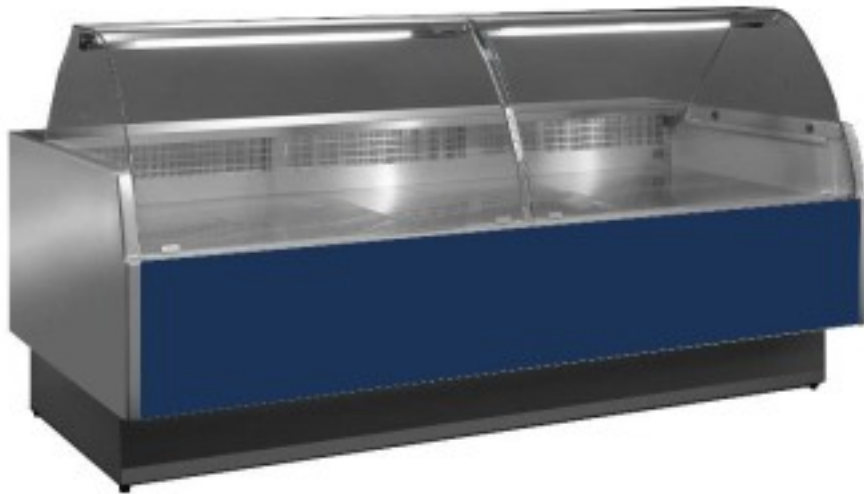


Turska: 115640360012997

Sinine ventileeritav jahutuslaud lihaveiste ja delikatesside jaoks +2+5°C koos reservosakonnaga 383x117,5x123,5h cm kumerate klaaspindadega.



Kuvaus

Ventilatsiooniga lihuniku- ja delikatessilett, lihtne ja kaasaegne disain, suur väljapanekupind roostevabast terasest, LED-valgustus, mis toob väljapanekul oleva toote maksimaalselt esile, lihtne ja intuitiivne elektrooniline juhtpaneel, termovormitud ja isoleeritud õlad (40 mm paksused), madal energiatarbimine ja vähene keskkonnamõju, kuumaõhu klaasist ummistumisvastane süsteem, jahutatud reserv, kanaliseeritav (täpsustada tellimisel).

Reservkambri uste arv varieerub vastavalt suurusele.
Standardpakend: kaubaalus + nailon,

Lisavarustusena on võimalik pakendada puidust puuriga.

Mitat

Dimensioni esterne	3830x1175x1235 mm
Piano di lavoro	280 mm
Piano espositivo	900 mm

Tietolehti

Alimentazione	Elektriline
Assorbimento a regime (dotazione standard)	1.200 kW
Assorbimento all'avviamento (dotazione standard)	1.485 kW
Assorbimento elettrico (dotazione standard)	0.176 kW
Classe climatica	3
Gas refrigerante	R455A
Potenza assorbita dall'illuminazione (dotazione standard)	0.032 kW
Refrigerazione	ventileeritud
Riserva	250 Lt
Sbrinamento	vahepeatus
Superficie espositiva	3.28 Mq
Temperatura d'esercizio	+2 +5 °C
Voltaggio	230 V