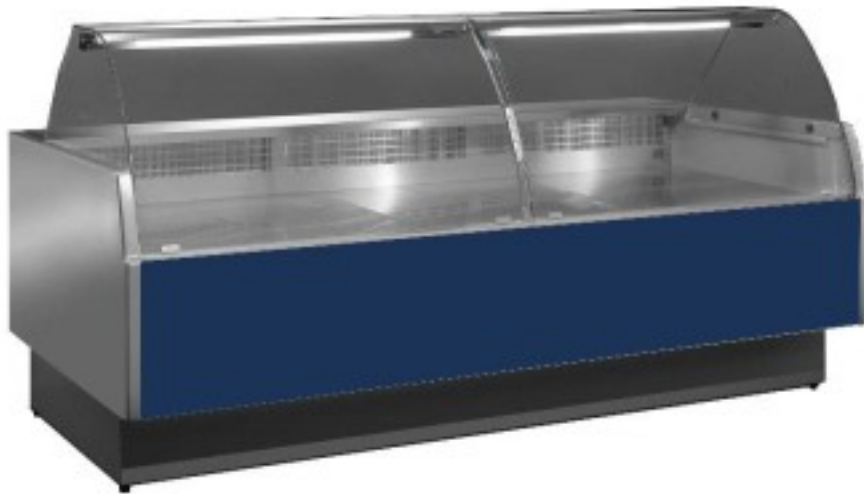


Turska: 115640360012996

Sinine ventileeritav jahutuslaud lihaveiste ja delikatesside jaoks +2+5°C koos varukambriga 296x117,5x123,5h cm kumerate klaasidega.



Kuvaus

Ventilatsiooniga lihuniku- ja delikatessilett, lihtne ja kaasaegne disain, suur väljapanekupind roostevabast terasest, LED-valgustus, mis toob väljapanekul oleva toote maksimaalselt esile, lihtne ja intuitiivne elektrooniline juhtpaneel, termovormitud ja isoleeritud õlad (40 mm paksused), madal energiatarbimine ja vähene keskkonnamõju, kuumaõhu klaasist ummistumisvastane süsteem, jahutatud reserv, kanaliseeritav (täpsustada tellimisel).

Reservkambri uste arv varieerub vastavalt suurusele.
Standardpakend: kaubaalus + nailon,

Lisavarustusena on võimalik pakendada puidust puuriga.

Mitat

Dimensioni esterne	2960x1175x1235 mm
Piano di lavoro	280 mm
Piano espositivo	900 mm

Tietolehti

Alimentazione	Elektriline
Assorbimento a regime (dotazione standard)	1.050 kW
Assorbimento all'avviamento (dotazione standard)	1.180 kW
Assorbimento elettrico (dotazione standard)	0.123 kW
Classe climatica	3
Gas refrigerante	R455A
Potenza assorbita dall'illuminazione (dotazione standard)	0.026 kW
Refrigerazione	ventileeritud
Riserva	200 Lt
Sbrinamento	vahepeatus
Superficie espositiva	2.52 Mq
Temperatura d'esercizio	+2 +5 °C
Voltaggio	230 V