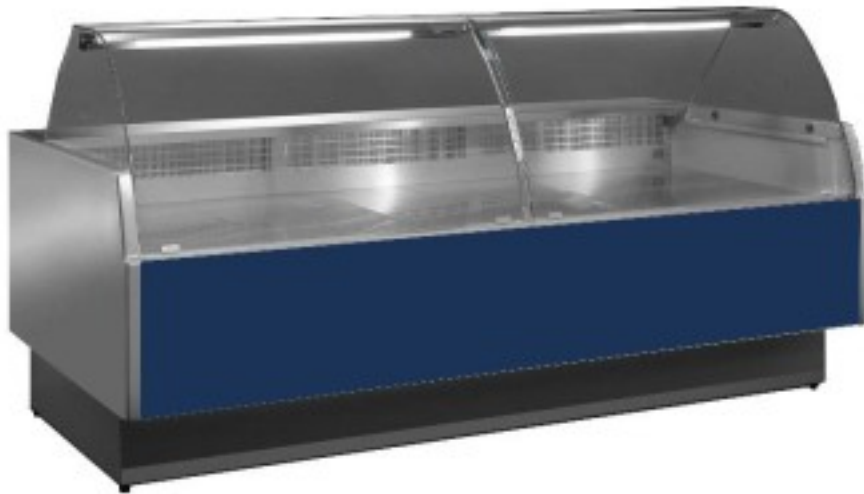


Turska: 115640360012995

Sinine ventileeritav jahutuslaud lihaveiste ja delikatesside jaoks +2+5°C koos reservosakonnaga 248x117,5x123,5h cm kumerate klaaspindadega.



Kuvaus

Ventilatsiooniga lihuniku- ja delikatessilett, lihtne ja kaasaegne disain, suur väljapanekupind roostevabast terasest, LED-valgustus, mis toob väljapanekul oleva toote maksimaalselt esile, lihtne ja intuitiivne elektrooniline juhtpaneel, termovormitud ja isoleeritud õlad (40 mm paksused), madal energiatarbimine ja vähene keskkonnamõju, kuumaõhu klaasist ummistumisvastane süsteem, jahutatud reserv, kanaliseeritav (täpsustada tellimisel).

Reservkambri uste arv varieerub vastavalt suurusele.
Standardpakend: kaubaalus + nailon,

Lisavarustusena on võimalik pakendada puidust puuriga.

Mitat

| | |
|--------------------|-------------------|
| Dimensioni esterne | 2480x1175x1235 mm |
| Piano di lavoro | 280 mm |
| Piano espositivo | 900 mm |

Tietolehti

| | |
|-----------------------------------------------------------|---------------|
| Alimentazione | Elektriline |
| Assorbimento a regime (dotazione standard) | 0.780 kW |
| Assorbimento all'avviamento (dotazione standard) | 1 kW |
| Assorbimento elettrico (dotazione standard) | 0.103 kW |
| Classe climatica | 3 |
| Gas refrigerante | R455A |
| Potenza assorbita dall'illuminazione (dotazione standard) | 0.023 kW |
| Refrigerazione | ventileeritud |
| Riserva | 150 Lt |
| Sbrinamento | vahepeatus |
| Superficie espositiva | 2.10 Mq |
| Temperatura d'esercizio | +2 +5 °C |
| Voltaggio | 230 V |