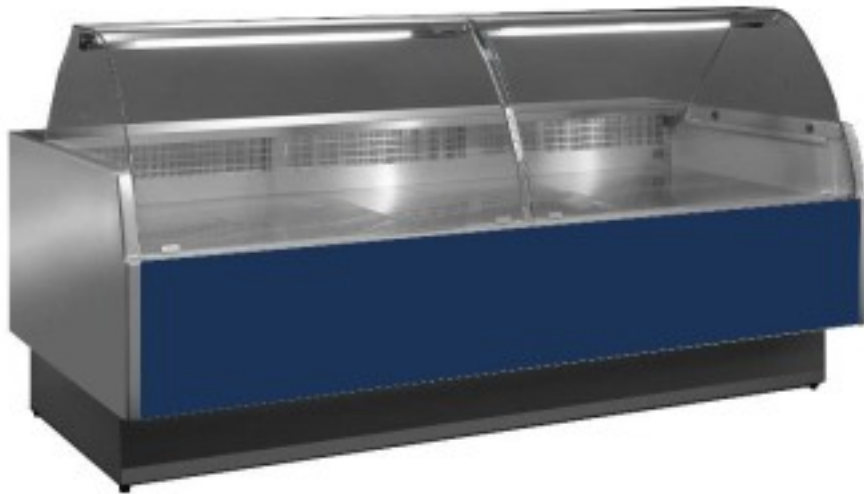


Turska: 115640360012993

Sinine ventileeritav jahutuslaud lihaveiste ja delikatesside jaoks +2+5°C koos reservosakonnaga 195,5x117,5x123,5h cm kumerate klaasidega.



Kuvaus

Ventilatsiooniga lihuniku- ja delikatessilett, lihtne ja kaasaegne disain, suur väljapanekupind roostevabast terasest, LED-valgustus, mis toob väljapanekul oleva toote maksimaalselt esile, lihtne ja intuitiivne elektrooniline juhtpaneel, termovormitud ja isoleeritud õlad (40 mm paksused), madal energiatarbimine ja vähene keskkonnamõju, kuumaõhu klaasist ummistumisvastane süsteem, jahutatud reserv, kanaliseeritav (täpsustada tellimisel).

Reservkambri uste arv varieerub vastavalt suurusele.
Standardpakend: kaubaalus + nailon,

Lisavarustusena on võimalik pakendada puidust puuriga.

Mitat

Dimensioni esterne	1955x1175x1235 mm
Piano di lavoro	280 mm
Piano espositivo	900 mm

Tietolehti

Alimentazione	Elektriline
Assorbimento a regime (dotazione standard)	0.600 kW
Assorbimento all'avviamento (dotazione standard)	0.715 kW
Assorbimento elettrico (dotazione standard)	0.088 kW
Classe climatica	3
Gas refrigerante	R455A
Potenza assorbita dall'illuminazione (dotazione standard)	0.016 kW
Refrigerazione	ventileeritud
Riserva	100 Lt
Sbrinamento	vahepeatus
Superficie espositiva	1.64 Mq
Temperatura d'esercizio	+2 +5 °C
Voltaggio	230 V