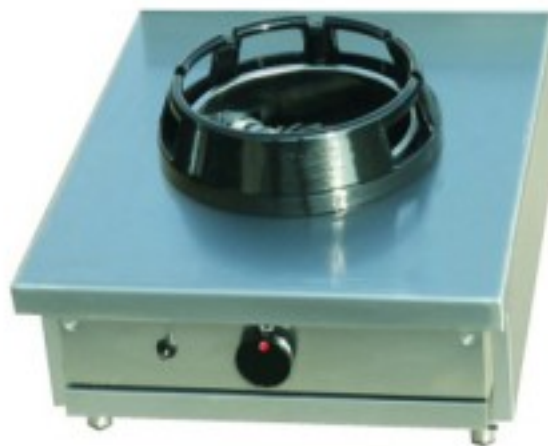


Kabeljau: 21490267

Kocher Wok ethnischen chinesischen japanischen 1 Feuer 500x500x275h mm



Beschreibung

Special cooker for oriental catering with high-relief burners: the vertical flame developed heats the entire pan uniformly, allowing very rapid and total cooking of food; Burners (from no. 1 to no. 12) zur Auswahl: atmosphärische Brenner aus Gusseisen mit vertikaler Expansionsflamme (C KW 9,5 - T KW 14,0 - S KW 21,0), ausgestattet mit Ventilhähnen, Zündflamme und Thermoelement; vorgemischter Infrarot-Strahlungsbrenner (B KW 23,0 Watt 110 Ac230V/50Hz), ausgestattet mit elektronischer Flammensteuerung, einstellbare Flamme KW 23,0 - KW 18,0. Abnehmbare Brenner für einfache Reinigung und Wartung; Struktur komplett aus Edelstahl AISI 304 18/10 und Kochfläche aus Edelstahl AISI 304 18/10, Dicke mm. 2,5 verstärkt: glatt in der Standardausführung, andere Varianten ebenfalls erhältlich: mit oder ohne automatisches Spülsystem, das bei wandmontierten Küchen aus einer vorderen oder hinteren Reihe von Wasserdüsen und einer Rückgewinnungsrinne mit Ablauf besteht; bei mittig montierten Küchen besteht das automatische Spülsystem aus zwei Reihen gegenüberliegender Wasserdüsen und einer zentralen Rückgewinnungsrinne; wandmontierte oder mittig montierte Versionen Thekenmodelle, auf offenem Sockel, geschlossen mit Türen oder Schiebetüren, mit Nr.1 oder Nr. 2 Backöfen (keine Durchreiche); abnehmbare Auffangschale unter den Brennern; statischer

Gasbackofen GN 2/1 mit Thermostatventil, Zündflamme, Piezo-Zündung, Zeitschaltuhr und Thermometer 0°-280°C;Elektrischer Umluftofen ,Wok-Aufnahmerahmen (RIM/CC) für C-T-S-B-Brenner, aus poliertem, schwarz porzellanemailliertem Gusseisen; Runde Roste (GRID/CC) für C-T-S-Brenner, aus poliertem, schwarz porzellanemailliertem Gusseisen; Zubehör Wasserhähne, Wassersäulen, Tankaufsatz oben, Ablagen, verstellbare Füße aus Edelstahl AISI 304 18/10 Konformitätsbescheinigung CE/IMQ.

Abmessungen

Dimensioni esterne	500x500x275 mm
--------------------	----------------