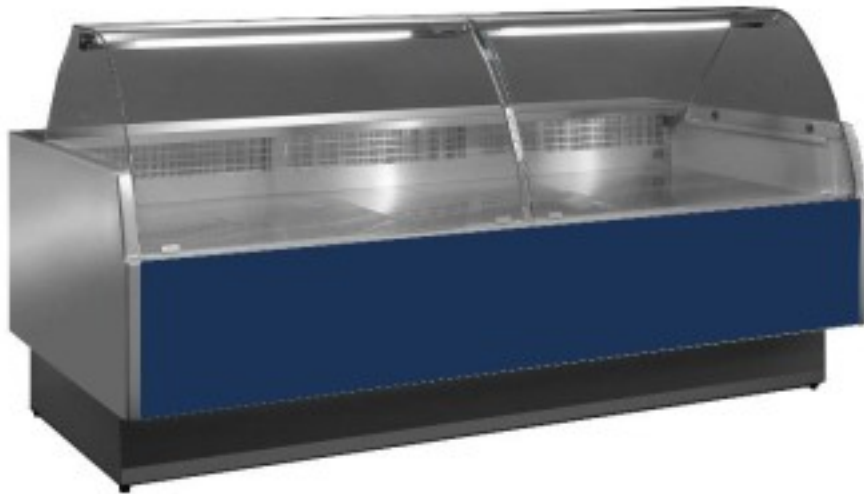


Kabeljau: 115640360012992

Blaue belüftete Kühltheke für Metzgerei und Feinkost +2+5°C mit Reservefach 152x117,5x123,5h cm gebogene Glasscheiben



Beschreibung

Belüftete Fleischerei- und Feinkosttheke, einfaches und modernes Design, große Auslagefläche aus Edelstahl, LED-Beleuchtung, um die ausgestellten Produkte optimal zur Geltung zu bringen, einfaches und intuitives elektronisches Bedienfeld, thermogeformte und isolierte Schultern (40 mm dick), niedriger Energieverbrauch und geringe Umweltbelastung, Antibeschlagsystem aus Heißluftglas, gekühlte Reserve, kanalisierbar (bei Bestellung angeben).

Die Anzahl der Türen der Reservefächer variiert je nach Größe.
Standardverpackung: Palette + Nylon,

Verpackung mit Holzkäfig als Option erhältlich

Abmessungen

Dimensioni esterne	1520x1175x1235 mm
Piano di lavoro	280 mm
Piano espositivo	900 mm

Datenblatt

Alimentazione	Elektrisch
Assorbimento a regime (dotazione standard)	0.370 kW
Assorbimento all'avviamento (dotazione standard)	0.470 kW
Assorbimento elettrico (dotazione standard)	0.075 kW
Classe climatica	3
Potenza assorbita dall'illuminazione (dotazione standard)	0.013 kW
Refrigerazione	belüftet
Riserva	100 Lt
Sbrinamento	ein Zwischenstopp
Superficie espositiva	1.36 Mq
Temperatura d'esercizio	+2 +5 °C
Voltaggio	230 V