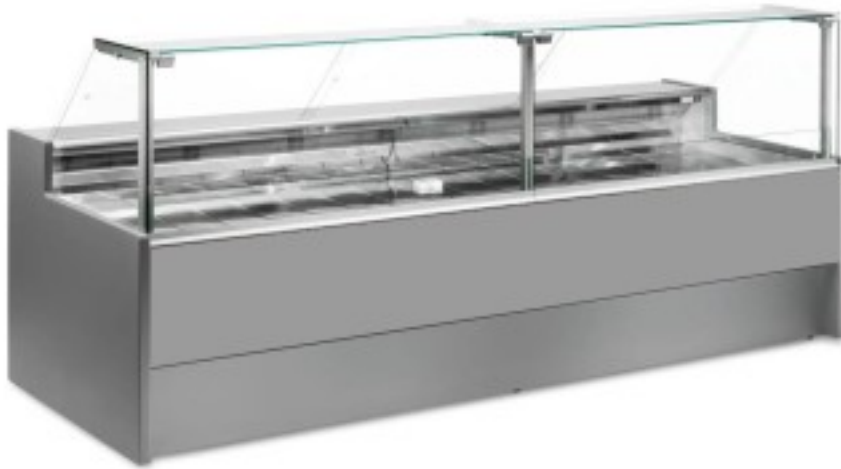


Kabeljau: 10996022952748

**Statische Kühltheke mit Reservefach für Feinkost und Metzgerei grau +4
+6°C 250x109x128h cm**



Beschreibung

Statische Kühltheke mit modernem Stil und Liebe zum Detail, die allen Ansprüchen gerecht wird, robust dank der Struktur aus Edelstahl, nach oben zu öffnende Glasscheiben, um die Positionierung der Waren zu erleichtern, LED-Beleuchtung, um die ausgestellten Produkte optimal zur Geltung zu bringen, Arbeitsfläche und Ausstellungsbereich aus Edelstahl.

Die tatsächlichen Abmessungen entsprechen nicht der Abbildung und dienen nur der Veranschaulichung.

N.B. Das optionale Gestell mit Rädern kann nur zum Zeitpunkt des Kaufs ausgewählt werden. Das optionale Schneidebrett aus Polyethylen und der Waagenhalter aus Edelstahl sind nicht mit dem hinteren Plexiglasverschluss erhältlich.

Abmessungen

Dimensioni esterne	2500x1090x1280 mm
Dimensioni imballo	2600x1200x1580 mm

Datenblatt

Alimentazione	Elektrisch
Gas refrigerante	R290
Refrigerazione	statisch
Temperatura d'esercizio	+4 +6 °C
Voltaggio	230 V