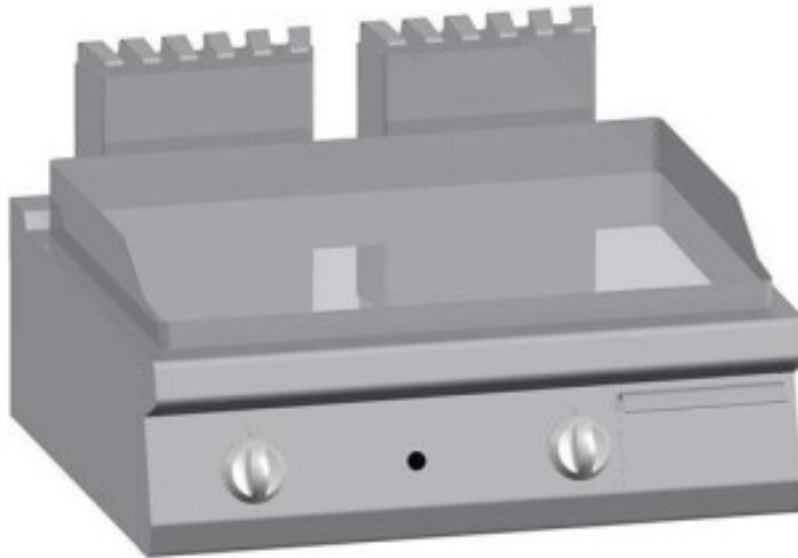


Kabeljau: 2600

## Frytop Edelstahl Professional Gas Fry Top



### Beschreibung

Glatte Gas-Bratplatte aus Stahl. Konstruktion aus rostfreiem Stahl. Knöpfe aus duroplastischem Kunststoff. Schneller Temperaturanstieg und Hitzespeicherung dank zweier Hochleistungsbrenner mit stabilisierter Flamme, die für das Arbeiten bei hohen Temperaturen geeignet sind. Starke Kochfläche aus Weichstahl mit abgerundeten Kanten und geschweißtem Spritzschutz für eine einfache Reinigung. Abgeschrägte Platte mit Blick auf die Fettablauföffnung, die mit einem Behälter unterhalb der Kochfläche verbunden ist. Serienmäßig mit einer Fettablass-Schublade ausgestattet. Zwei unabhängige Kochzonen, jede mit Temperaturregelung. Glatte Platte. Ausgestattet mit einem Sicherheitsgashahn, mit dem die Flamme von Maximum bis Minimum reguliert werden kann und der es ermöglicht, dass die Fritteuse 300°C erreicht. Die Sicherheit wird durch ein Thermoelement gewährleistet, das durch die Brennerflamme aktiv gehalten wird.

## Abmessungen

Dimensioni esterne	800x700x255 mm
--------------------	----------------

## Datenblatt

Alimentazione	Gas
Peso	65 kg
Potenza Gas	12 kW
Volume	0.36 m3