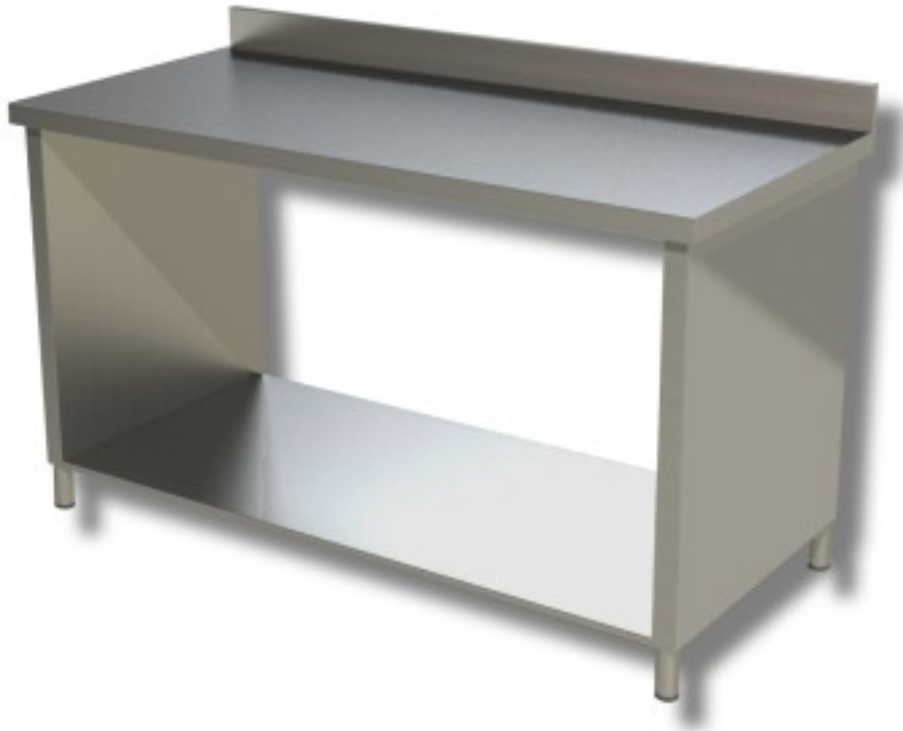


Cod: 38240075

**Tavolo in acciaio inox con fianchi, alzatina e ripiano profondità 600 mm  
1500x600 mm**



## Descrizione

Tavolo da lavoro in Acciaio inox con alzatina e fianchi su ripiano. Tavolo con altezza di 85 cm e profondità di 60 cm lunghezza 150 cm.

## Dimensioni

Altezza alzatina	100 mm
Dimensioni esterne	1500x600x850 mm

## Scheda tecnica

Capacità di carico	37 kg
--------------------	-------