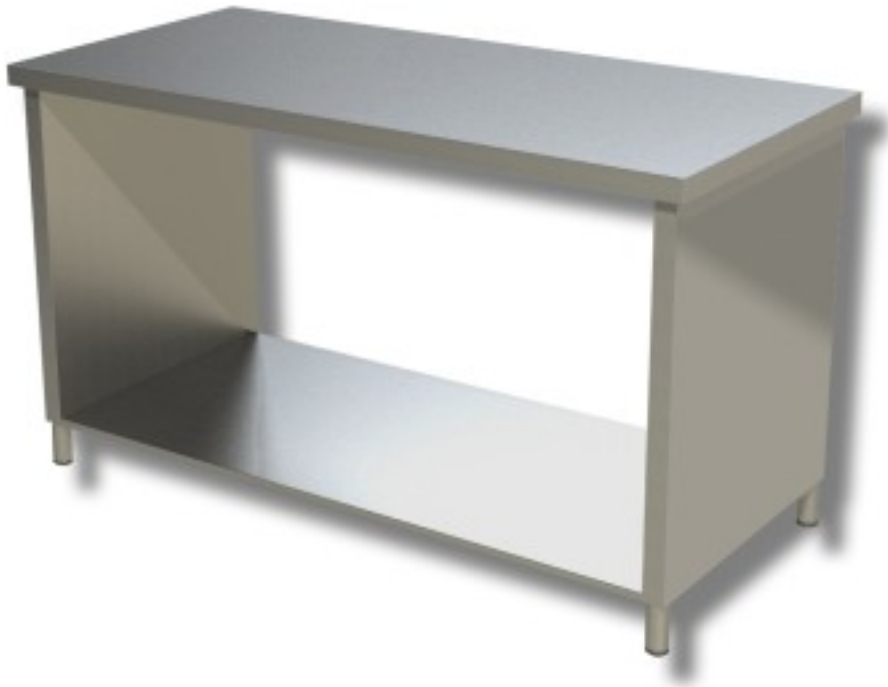


Cod: 38230073

Tavolo in acciaio inox con fianchi su ripiano profondità 700 mm 1800x700 mm



Descrizione

Tavolo da lavoro in Acciaio inox con fianchi su ripiano. Tavolo con altezza di 85 cm e profondità di 70 cm lunghezza 180 cm.

Dimensioni

| | |
|--------------------|-----------------|
| Dimensioni esterne | 1800x700x850 mm |
|--------------------|-----------------|

Scheda tecnica

| | |
|--|--|
| | |
|--|--|

Capacità di carico

50 kg