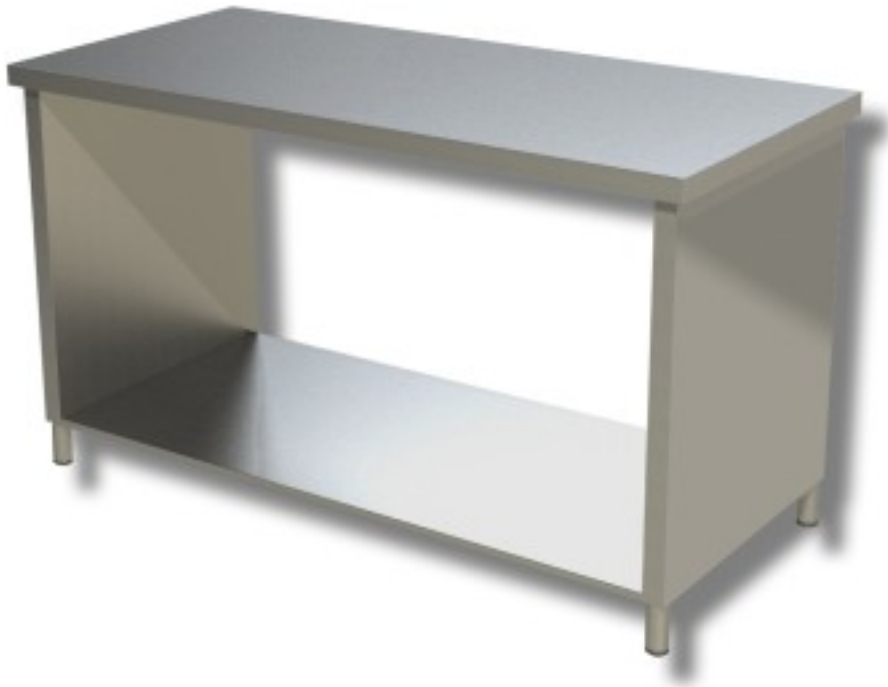


Cod: 38230637

Tavolo in acciaio inox con fianchi su ripiano profondità 700 mm 1700x700 mm



Descrizione

Tavolo da lavoro in Acciaio inox con fianchi su ripiano. Tavolo con altezza di 85 cm e profondità di 70 cm disponibile in varie lunghezza 170 cm.

Dimensioni

Dimensioni esterne	1700x700x850 mm
--------------------	-----------------

Scheda tecnica

--	--

Capacità di carico	47 kg
Materiale	acciaio inox