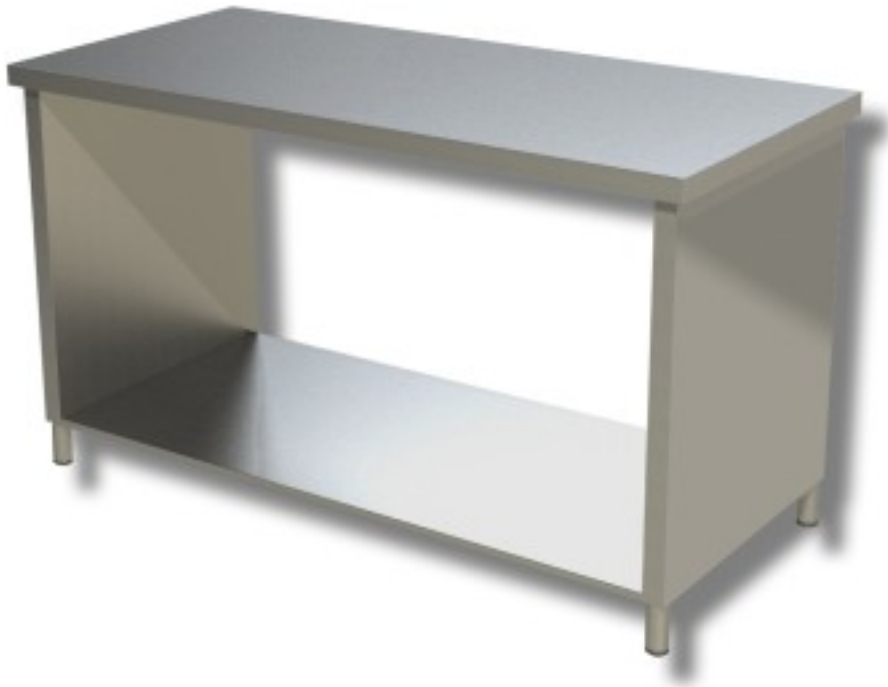


Cod: 38230072

Tavolo in acciaio inox con fianchi su ripiano profondità 700 mm 1600x700 mm



Descrizione

Tavolo da lavoro in Acciaio inox con fianchi su ripiano. Tavolo con altezza di 85 cm e profondità di 70 cm lunghezza 160 cm.

Dimensioni

Dimensioni esterne	1600x700x850 mm
--------------------	-----------------

Scheda tecnica

--	--

Capacità di carico

44 kg