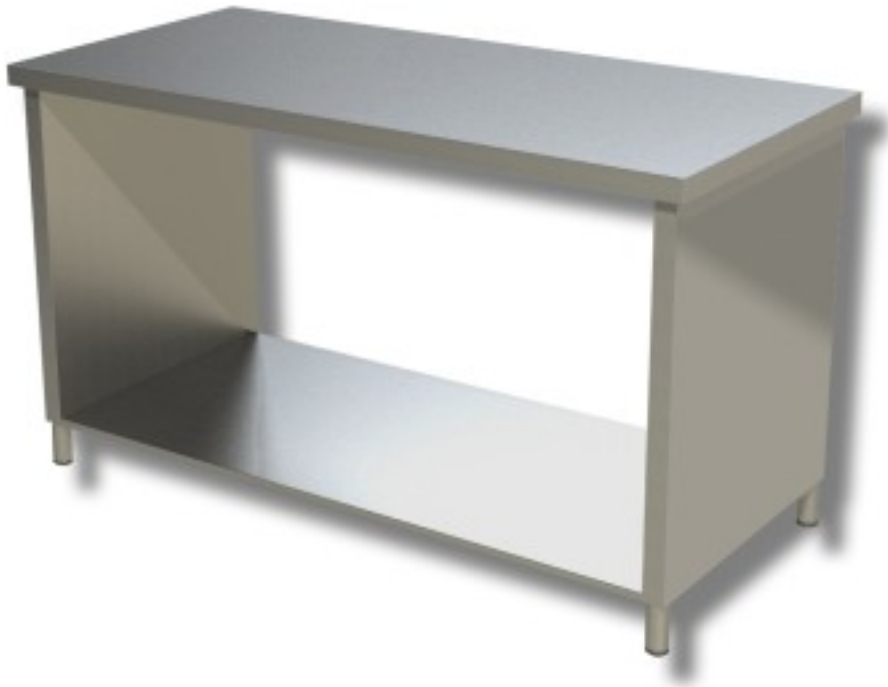


Cod: 38220634

Tavolo in acciaio inox con fianchi su ripiano profondità 600 mm 2000x600 mm



Descrizione

Tavolo da lavoro in Acciaio inox con fianchi su ripiano. Tavolo con altezza di 85 cm e profondità di 60 cm lunghezza da 200 cm.

Dimensioni

Dimensioni esterne	2000x600x850 mm
--------------------	-----------------

Scheda tecnica

--	--

Capacità di carico

51 kg