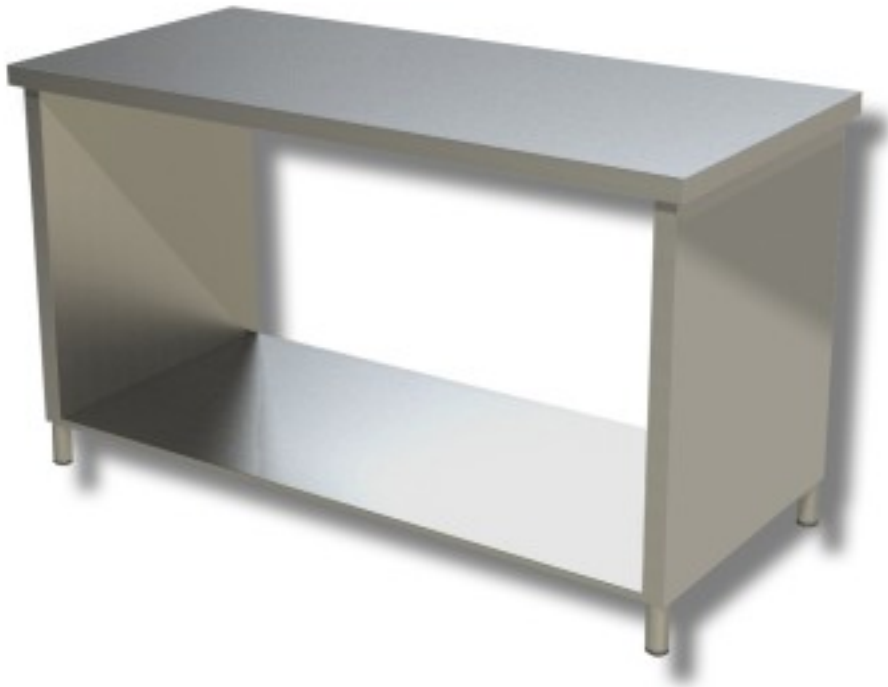


Cod: 38220632

Tavolo in acciaio inox con fianchi su ripiano profondità 600 mm 1800x600 mm



Descrizione

Tavolo da lavoro in Acciaio inox con fianchi su ripiano. Tavolo con altezza di 85 cm e profondità di 60 cm e lunghezza 180 cm.

Dimensioni

Dimensioni esterne	1800x600x850 mm
--------------------	-----------------

Scheda tecnica

--	--

Capacità di carico

48 kg