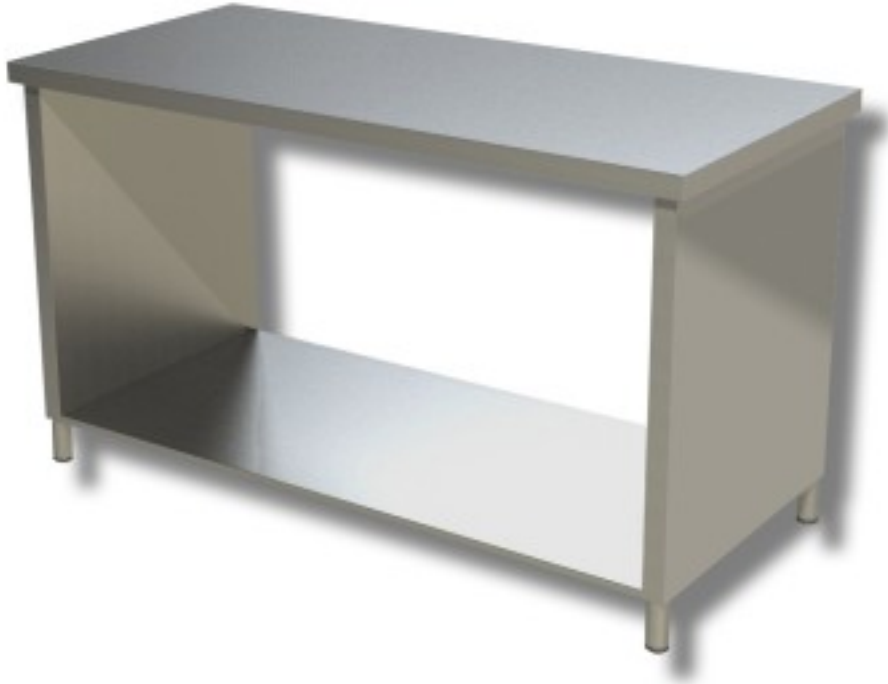


Cod: 38220626

Tavolo in acciaio inox con fianchi su ripiano profondità 600 mm 1100x600 mm



Descrizione

Tavolo da lavoro in Acciaio inox con fianchi su ripiano. Tavolo con altezza di 85 cm e profondità di 60 cm lunghezza 110 cm.

Dimensioni

Dimensioni esterne	1100x600x850 mm
--------------------	-----------------