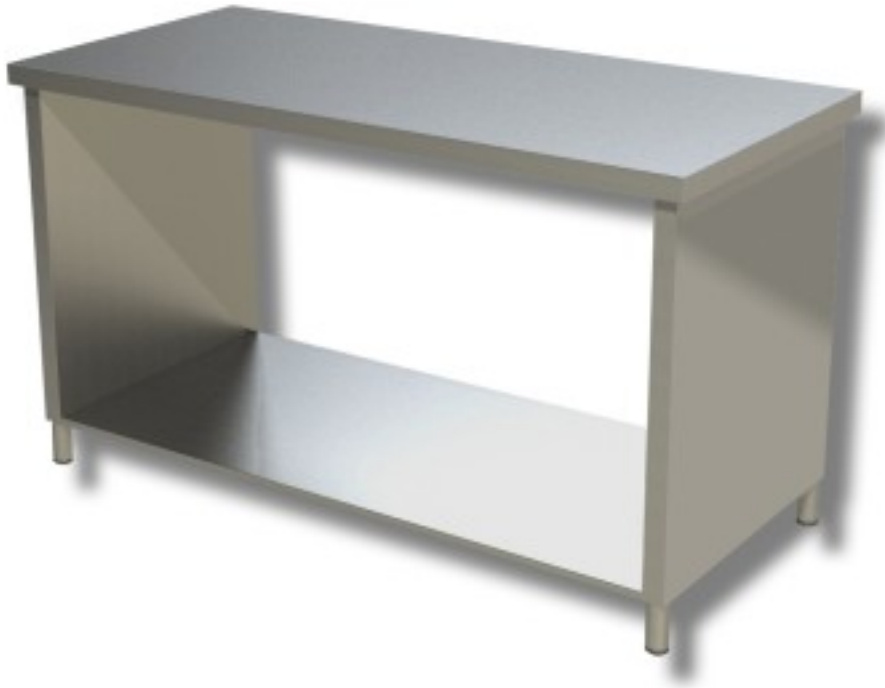


Cod: 38220762

Tavolo in acciaio inox con fianchi su ripiano profondità 600 mm 900x600 mm



Descrizione

Tavolo da lavoro in Acciaio inox con fianchi su ripiano. Tavolo con altezza di 85 cm e profondità di 60 cm lunghezza 90 cm.

Dimensioni

Dimensioni esterne	900x600x850 mm
--------------------	----------------

Scheda tecnica

Capacità di carico	18 kg
--------------------	-------

