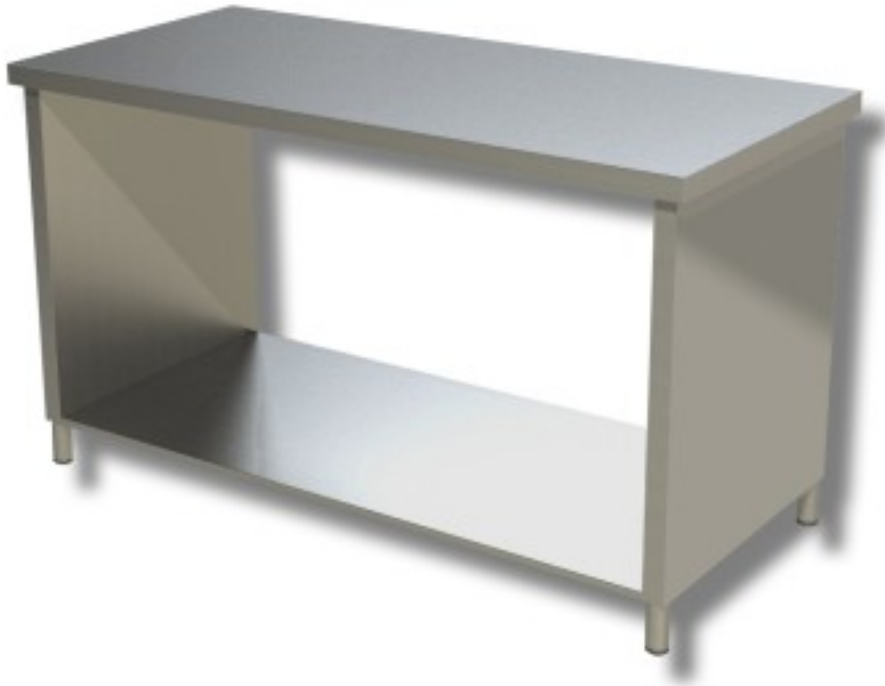


Cod: 38220649

Tavolo in acciaio inox con fianchi su ripiano profondità 600 mm 800x600 mm



Descrizione

Tavolo da lavoro in Acciaio inox con fianchi su ripiano. Tavolo con altezza di 85 cm e profondità di 60 cm lunghezza 80cm.

Dimensioni

Dimensioni esterne	800x600x850 mm
--------------------	----------------

Scheda tecnica

Capacità di carico	17 kg
--------------------	-------

