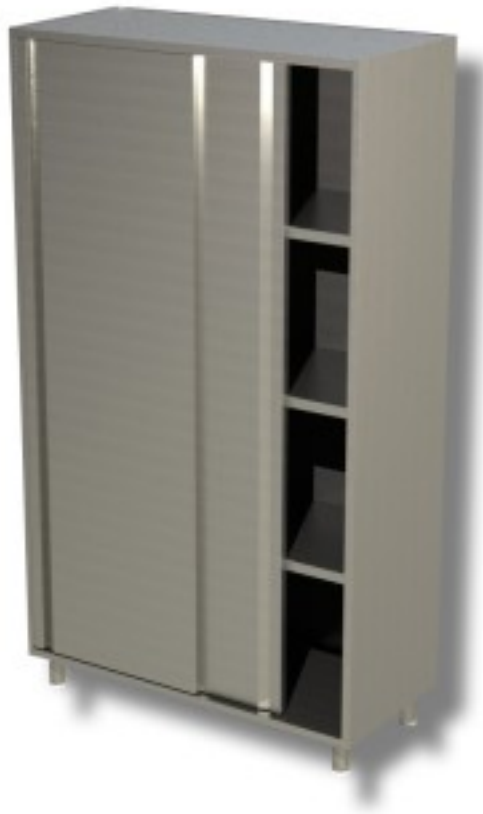


Cod: 40350029

**Armadio in acciaio inox con porte scorrevoli profondità 500 mm  
1000x500x1800h mm**



## Descrizione

L'armadio professionale in acciaio inox in acciaio inox, che Ristoattrezzature ha selezionato per te, è un mobile utile e pratico dotato di 2 porte scorrevoli su un lato e 3 ripiani interni da sfruttare per la conservazione di attrezzature professionali o utensili da cucina. Ottimo per essere utilizzato all'interno di laboratori di pasticceria o panetteria, pizzerie, ristoranti, macellerie, hotel e tutti quegli esercizi in cui è necessario rispettare procedure d'igiene specifiche a norma di legge; per questo motivo, la struttura di questo prodotto è realizzata in acciaio inox 430. Le ottime prestazioni dell'armadio da 100x50x180h cm sono assicurate dall'utilizzo di una lega inossidabile che, grazie alle sue caratteristiche, lo rende davvero robusto, resistente e in grado di sostenere carichi non indifferenti. L'articolo, grazie alle sue misure ridotte, può rendere ancora più funzionali gli spazi all'interno del tuo laboratorio professionale o della tua cucina. Inoltre, l'armadio con ante scorrevoli è dotato di 4 piedini tubolari e spigoli interni arrotondati pensati per facilitare le quotidiane operazioni di igienizzazione.

## Dimensioni

Dimensioni esterne	1000x500x1800 mm
--------------------	------------------