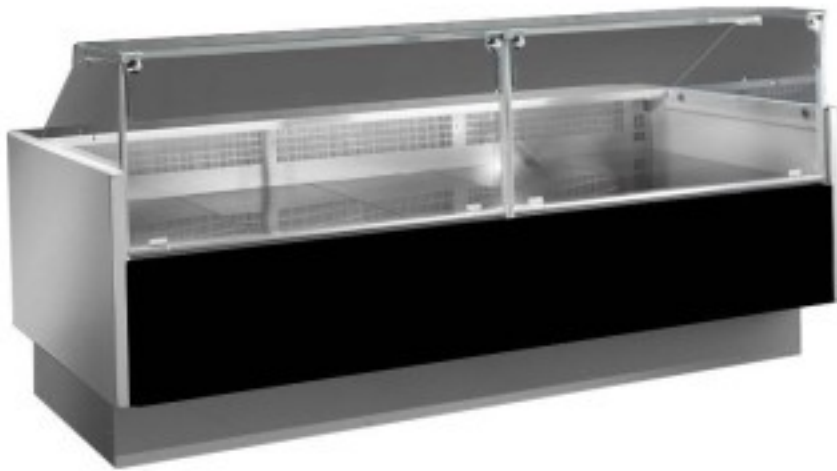


Cod: 115640020023020

Banco refrigerato ventilato nero per macelleria e salumeria +2+5°C con vano riserva 104x117,5x120h cm vetri dritti



Descrizione

Banco per macelleria e salumeria ventilato, design semplice e moderno, ampia superficie espositiva in acciaio inox, illuminazione a led per dare massimo risalto al prodotto esposto, pannello comandi elettronico semplice ed intuitivo, spalle termoformate e coibentate (spessore 40 mm), Basso consumo energetico e basso impatto ambientale, sistema anti appannamento vetri ad aria calda, riserva refrigerata, canalizzabile (specificare in fase d'ordine). Il numero sportelli del vano riserva variano a secondo delle dimensioni. Imballo standard: pallet + nylon, Imballo con gabbia in legno disponibile come optional.

Dimensioni

Dimensioni esterne	1040x1175x1200 mm
--------------------	-------------------

Piano di lavoro	280 mm
Piano espositivo	900 mm

Scheda tecnica

Alimentazione	Elettrico
Assorbimento a regime (dotazione standard)	0.370 kW
Assorbimento all'avviamento (dotazione standard)	0.470 kW
Classe climatica	3
Gas refrigerante	R455A
Potenza assorbita dall'illuminazione (dotazione standard)	0.010 kW
Refrigerazione	ventilato
Riserva	50 Lt
Sbrinamento	a sosta
Superficie espositiva	0.84 Mq
Temperatura d'esercizio	+2 +5 °C
Voltaggio	230 V