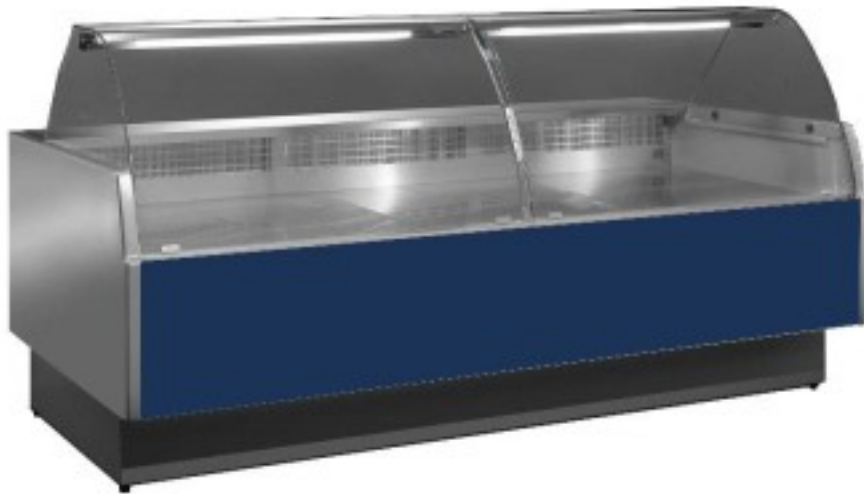


Cod: 115640360012994

**Banco refrigerato ventilato blu per macelleria e salumeria +2+5°C con vano riserva 200x117,5x123,5h cm vetri curvi**



## Descrizione

Banco per macelleria e salumeria ventilato, design semplice e moderno, ampia superficie espositiva in acciaio inox, illuminazione a led per dare massimo risalto al prodotto esposto, pannello comandi elettronico semplice ed intuitivo, spalle termoformate e coibentate (spessore 40 mm), Basso consumo energetico e basso impatto ambientale, sistema anti appannamento vetri ad aria calda, riserva refrigerata, canalizzabile (specificare in fase d'ordine).

Il numero sportelli del vano riserva variano a secondo delle dimensioni.  
Imballo standard: pallet + nylon,

Imballo con gabbia in legno disponibile come optional

## Dimensioni

Dimensioni esterne	2000x1175x1235 mm
Piano di lavoro	280 mm
Piano espositivo	900 mm

## Scheda tecnica

Alimentazione	Elettrico
Assorbimento a regime (dotazione standard)	0.630 kW
Assorbimento all'avviamento (dotazione standard)	0.750 kW
Assorbimento elettrico (dotazione standard)	0.088 kW
Classe climatica	3
Potenza assorbita dall'illuminazione (dotazione standard)	0.016 kW
Refrigerazione	ventilato
Riserva	100 Lt
Sbrinamento	a sosta
Superficie espositiva	1.68 Mq
Temperatura d'esercizio	+2 +5 °C
Voltaggio	230 V