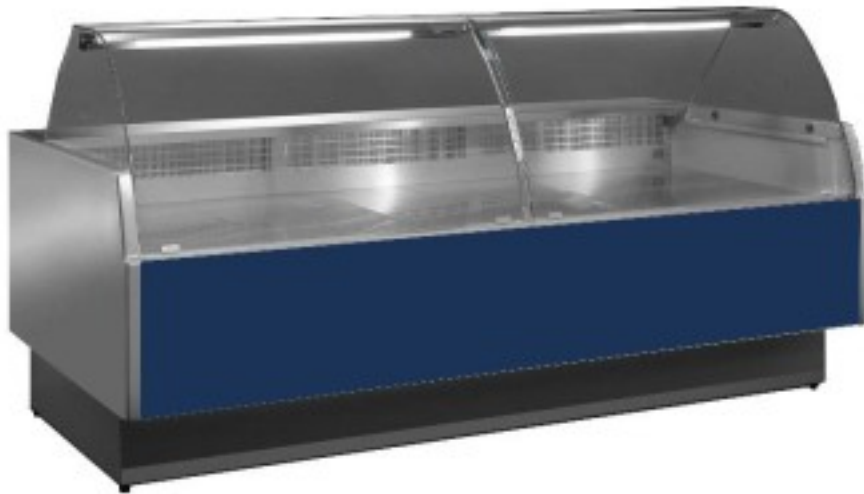


Cod: 115640360012993

Banco refrigerato ventilato blu per macelleria e salumeria +2+5°C con vano riserva 195,5x117,5x123,5h cm vetri curvi



Descrizione

Banco per macelleria e salumeria ventilato, design semplice e moderno, ampia superficie espositiva in acciaio inox, illuminazione a led per dare massimo risalto al prodotto esposto, pannello comandi elettronico semplice ed intuitivo, spalle termoformate e coibentate (spessore 40 mm), Basso consumo energetico e basso impatto ambientale, sistema anti appannamento vetri ad aria calda, riserva refrigerata, canalizzabile (specificare in fase d'ordine). Il numero sportelli del vano riserva variano a secondo delle dimensioni. Imballo standard: pallet + nylon, Imballo con gabbia in legno disponibile come optional

Dimensioni

Dimensioni esterne	1955x1175x1235 mm
--------------------	-------------------

Piano di lavoro	280 mm
Piano espositivo	900 mm

Scheda tecnica

Alimentazione	Elettrico
Assorbimento a regime (dotazione standard)	0.600 kW
Assorbimento all'avviamento (dotazione standard)	0.715 kW
Assorbimento elettrico (dotazione standard)	0.088 kW
Classe climatica	3
Gas refrigerante	R455A
Potenza assorbita dall'illuminazione (dotazione standard)	0.016 kW
Refrigerazione	ventilato
Riserva	100 Lt
Sbrinamento	a sosta
Superficie espositiva	1.64 Mq
Temperatura d'esercizio	+2 +5 °C
Voltaggio	230 V