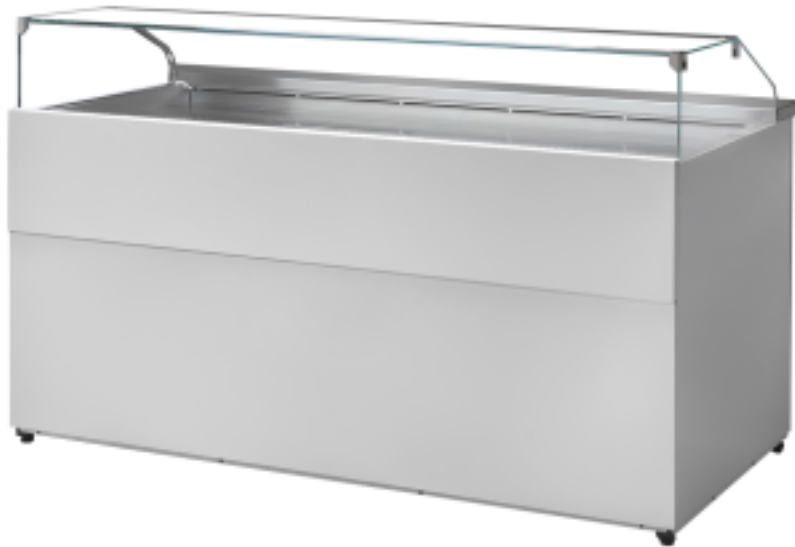


Cod: 113570060242855

**Banco refrigerato per pasticceria vetri dritti ventilato motore remoto bianco
+2 +6 °C 222,7x94x106,4h cm**



Descrizione

Punti di forza: - Tecnologia, design e produzione "Made in Italy";- Dimensioni contenute (profondità di soli 945 mm);- Ideale per ogni tipo di ambiente;- Basso consumo energetico e basso impatto ambientale;- Piano di lavoro ed espositivo in acciaio inox;- Vassoi espositivi in acciaio inox facilmente rimovibili per garantire un'agevolepulizia della vetrina;- Finiture frontali e laterali facilmente smontabili e personalizzabili;- Sistema antiappannamento vetri ad aria calda;- Vasca in lamiera preverniciata bianca (idonea al contatto alimentare conisolamento in poliuretano iniettato ad alta pressione senza gas CFC pericolosiper l'ambiente (densità 40 Kg / m³);- Canalizzabile;- Installazione facile ed immediata.- Finiture laterali in lamiera con fianco in vetro temperato;- Pannello comandi elettronico;- Plafoniera con illuminazione a led;- Nr. 2 vani a giorno, completi di ripiano intermedio;- Vaschetta evapora condensa dotata di resistenza PTC.

Dimensioni

Dimensioni esterne	2227x940x1064 mm
--------------------	------------------

Scheda tecnica

Alimentazione	Elettrico
Assorbimento elettrico (dotazione standard)	0.023 kW
Classe climatica	3
Frequenza	50 Hz
Gas refrigerante	R452A
Potenza assorbita dall'illuminazione (dotazione standard)	0.023 kW
Potenza frigorifera	1.03 kW
Refrigerazione	ventilato
Superficie espositiva	1.40 Mq
Temperatura d'esercizio	+2 +6 °C
Voltaggio	220 V, 240 V