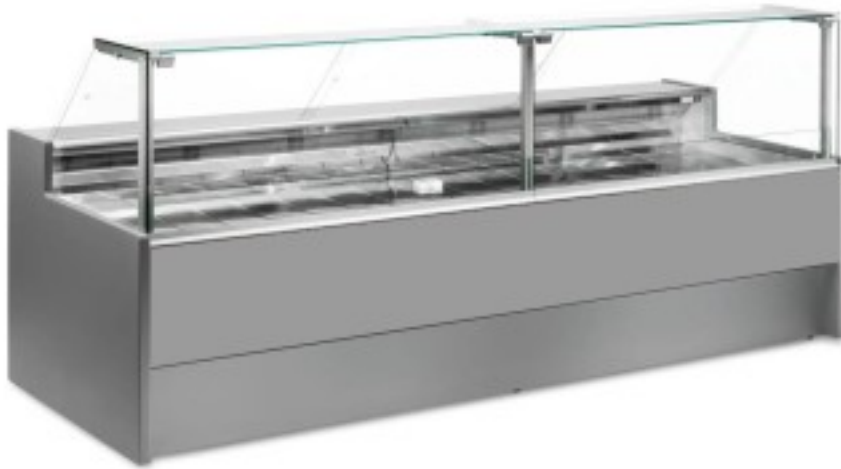


Cod: 11012022942746

**Banco refrigerato ventilato senza vano riserva per salumeria e macelleria
grigio 0 +2°C 150x109x128h cm**



Descrizione

Banco refrigerato ventilato dallo stile moderno e curato in ogni dettaglio per soddisfare ogni esigenza, robusto grazie alla struttura in acciaio inox, vetri apribili verso l'alto per facilitare il posizionamento della merce, illuminazione a led per dare massimo risalto al prodotto esposto, piano lavoro e zona esposizione in acciaio inox. Dimensioni reali non corrispondenti all'immagine con il solo scopo illustrativo. N.B. L'optional telaio con ruote è selezionabile solo al momento dell'acquisto. L'optional tagliere in polietilene e porta bilancia in acciaio inox non disponibili con chiusura posteriore in plexiglass.

Dimensioni

Dimensioni esterne	1500x1090x1280 mm
--------------------	-------------------

Dimensioni imballo	1600x1200x1580 mm
--------------------	-------------------

Scheda tecnica

Alimentazione	Elettrico
Gas refrigerante	R290
Refrigerazione	ventilato
Temperatura d'esercizio	0 +2 °C
Voltaggio	230 V