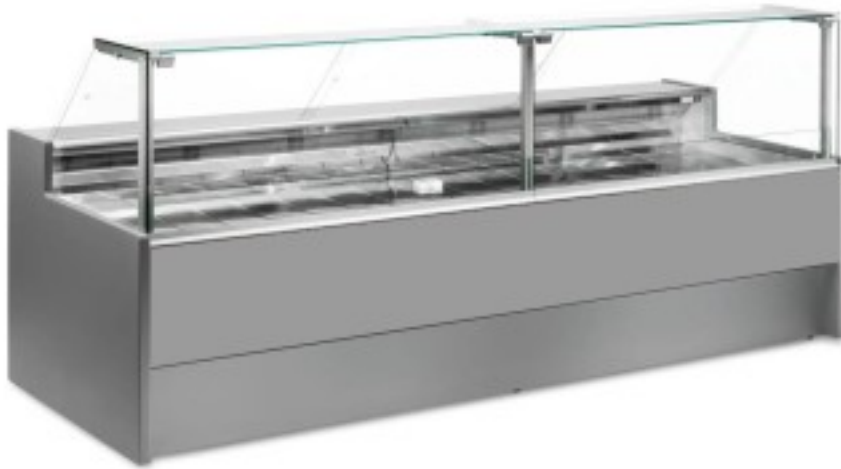


Cod: 10996022952749

**Banco refrigerato statico con vano riserva per salumeria e macelleria grigio
+4 +6°C 300x109x128h cm**



Descrizione

Banco refrigerato statico dallo stile moderno e curato in ogni dettaglio per soddisfare ogni esigenza, robusto grazie alla struttura in acciaio inox, vetri apribili verso l'alto per facilitare il posizionamento della merce, illuminazione a led per dare massimo risalto al prodotto esposto, piano lavoro e zona esposizione in acciaio inox.

Dimensioni reali non corrispondenti all'immagine con il solo scopo illustrativo.

N.B. L'optional telaio con ruote è selezionabile solo al momento dell'acquisto. L'optional tagliere in polietilene e porta bilancia in acciaio inox non disponibili con chiusura posteriore in plexiglass.

Dimensioni

Dimensioni esterne	3000x1090x1280 mm
Dimensioni imballo	3100x1200x1580 mm

Scheda tecnica

Alimentazione	Elettrico
Gas refrigerante	R290
Refrigerazione	statico
Temperatura d'esercizio	+4 +6 °C
Voltaggio	230 V