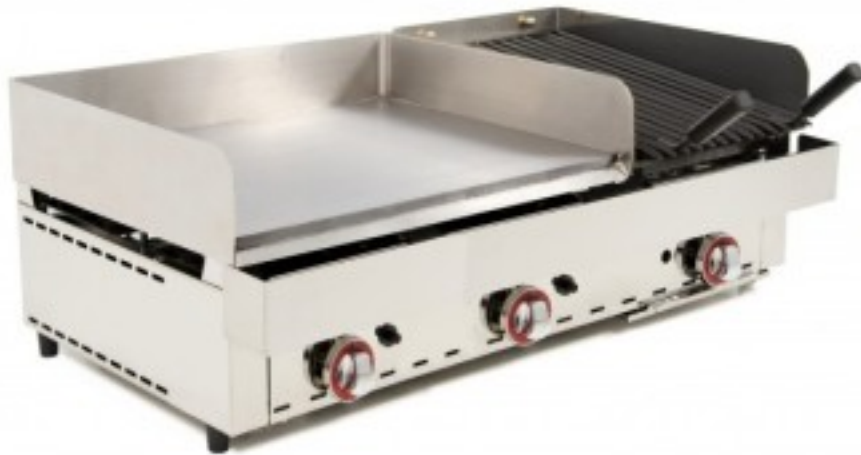


Cod: 10210932197

Fry top griglia a gas da banco 100,5x59x30,8h cm 12.8 kW piastra liscia in acciaio spessorato combinato con pietra lavica 7.2 kW



Descrizione

Fry top griglia a gas da banco piastra liscia in acciaio spessorato combinato con pietra lavica 280x500 mm 7.2 kW

Punti di forza:

- Piastra spessa 15 mm con bordo alto 100 mm e piano saldato spesso 3 mm prevenendo così accumuli e infiltrazioni di grasso tra il piano e il bordo. Realizzato in acciaio spessorato con trattamento antiossidante.
- Griglia rigata con finitura azzurrata.
- Piedi robusti regolabili
- Manopole in bachelite cromata di alta qualità con segnali di massimo / minimo.

- Raccogli grasso anteriore capiente e facile da rimuovere, realizzato interamente in acciaio inossidabile.
- Accensione piezoelettrica (1 per valvola di gas)
- Uscita gas posteriore che facilita l'installazione in luoghi dove l'utilizzo dello spazio è essenziale.
- Bruciatori tubolari ad alto potere calorifico e termocoppia di sicurezza.
- Bruciatore con uscita della fiamma su tutto il perimetro che garantisce una distribuzione uniforme del calore su tutta la piastra. Nessuna "zona fredda". Alto potere calorifico con termocoppia di sicurezza

Dimensioni

Dimensioni esterne	1005x590x308 mm
Dimensioni superficie di cottura	670x500 mm

Scheda tecnica

Alimentazione	Gas
Peso	69 kg
Potenza Gas	12.8 kW
Potenza grill	7.2 kW

Equipaggiamento standard

In dotazione	Pietra vulcanica
--------------	------------------