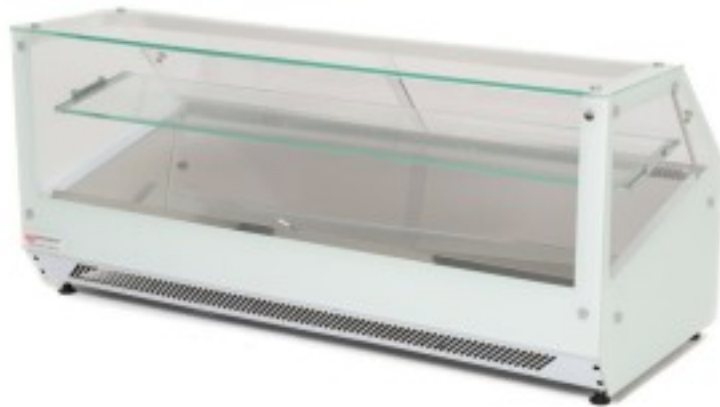


Cod: 101552146006

Vetrina frigo 141x60x60h cm refrigerata da banco a due piani bianca con vetri dritti motore incorporato e piano liscio



Descrizione

Perché acquistarlo?

Questa **vetrina refrigerata da banco** è la scelta perfetta per chi cerca **eleganza, praticità e prestazioni affidabili** in un'unica soluzione. Con il suo **design moderno**, offre una visibilità ottimale per i prodotti, mantenendoli freschi e pronti per i clienti. L'illuminazione LED mette in risalto ogni dettaglio, attirando l'attenzione sul contenuto. Inoltre, è dotata di materiali di alta qualità, come il **vetro temperato** e l'**acciaio inox lucido**, per garantire una lunga durata e resistenza.

Caratteristiche principali

- **Design moderno ed elegante:**
Linee pulite e materiali di alta qualità rendono questa vetrina un elemento distintivo per qualsiasi ambiente, sia in un bar che in una pasticceria.

- **illuminazione a LED di ultima generazione:**
I LED garantiscono un'illuminazione uniforme e a basso consumo, migliorando la visibilità dei prodotti esposti senza influire significativamente sui costi energetici.
- **Piano espositivo inclinato per massima visibilità:**
Il piano leggermente inclinato consente ai clienti di visualizzare perfettamente i prodotti, migliorando l'esperienza di acquisto.
- **Mensola intermedia rimovibile:**
La mensola amovibile offre la possibilità di personalizzare lo spazio interno, adattandolo a diversi tipi di prodotti, per una flessibilità massima.
- **Materiali di qualità superiore:**
Realizzata con **vetro temperato** resistente e **acciaio inox lucido**, questa vetrina garantisce durabilità e facilità di pulizia, mantenendo un aspetto professionale nel tempo.
- **Motore incorporato per un design compatto:**
Non necessita di spazi aggiuntivi per l'installazione del motore, rendendo questa vetrina ideale per ambienti con spazi ridotti.
- **Chiusure posteriori in plexiglass trasparente:**
Le chiusure in plexiglass non solo facilitano l'accesso per il personale, ma migliorano anche l'estetica generale del prodotto, garantendo una protezione ottimale.
- **Tetto in vetro trasparente:**
Aggiunge un tocco di eleganza e permette una visione completa dei prodotti anche dall'alto.
- **Controllo digitale della temperatura:**
Regola la temperatura con precisione grazie al pannello di controllo digitale, assicurando che i prodotti rimangano sempre freschi e alla giusta temperatura.
- **Accensione luci e compressore indipendente:**
La possibilità di gestire separatamente l'illuminazione e il compressore offre un maggiore controllo operativo, ideale per ridurre i consumi quando necessario.
- **Piedini regolabili in altezza:**
Adatta la vetrina alle tue esigenze specifiche, anche su superfici irregolari, grazie ai piedini di supporto regolabili.

Scheda tecnica

- **Dimensioni tetto:** 1370x360 mm
- **Dimensioni esterne:** 1410x600x600 mm
- **Dimensioni ripiano:** 1370x250 mm
- **Piano espositivo:** 1310x440 mm
- **Alimentazione:** Elettrico
- **Capacità:** 210 Lt
- **Peso:** 125 kg
- **Potenza elettrica:** 0.59 kW
- **Refrigerazione:** Ventilata
- **Temperatura d'esercizio:** +4 +8 °C
- **Voltaggio:** 230 V

Dimensioni

Dimensione tetto	1370x360 mm
Dimensioni esterne	1410x600x600 mm

Dimensioni ripiano	1370x250 mm
Piano espositivo	1310x440 mm

Scheda tecnica

Alimentazione	Elettrico
Capacità	210 Lt
Gas refrigerante	R449
Peso	125 kg
Potenza Elettrica	0.59 kW
Refrigerazione	ventilato
Temperatura d'esercizio	+4 +8 °C
Voltaggio	230 V