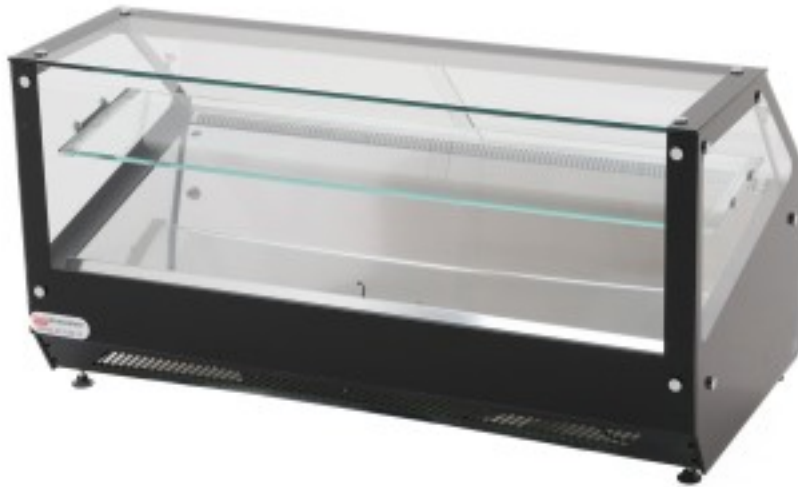


Cod: 101552145002

Vetrina frigo 120x60x60h cm refrigerata da banco a due piani nera con vetri dritti motore incorporato e piano liscio



Descrizione

Splendida vetrina frigo da banco dal design moderno. Grazie agli ampi vetri e all'illuminazione a Led garantisce la massima visibilità dei prodotti. Dotata di piano espositivo con leggera inclinazione e mensola intermedia, permette di esporre svariati prodotti. Nasce per soddisfare le esigenze di pasticcerie, supermercati, snack bar, sushi bar e tutte quelle attività che necessitano di servire ai propri clienti prodotti della gastronomia freddi come tramezzini, insalate pronte, macedonie di frutta, portate fredde in locali pensati per il self-service, dolci da pasticceria, sushi e molto altro.

Punti di forza:

- Design moderno
- Illuminazione a Led
- Piano espositivo con leggera inclinazione
- Mensola intermedia amovibile
- Materiali di ottima fattura, vetro temperato e acciaio inox lucido

- Motore incorporato
- Chiusure posteriori in plexiglass trasparente
- Tetto in vetro trasparente
- Controllo digitale della temperatura
- Accensione luci e compressore separate
- Piedini di supporto regolabili in altezza
- Interamente progettata e realizzata in Europa

Dimensioni

Dimensione tetto	1160x360 mm
Dimensioni esterne	1200x600x600 mm
Dimensioni ripiano	1160x250 mm
Piano espositivo	1100x440 mm

Scheda tecnica

Alimentazione	Elettrico
Capacità	160 Lt
Gas refrigerante	R449
Peso	110 kg
Potenza Elettrica	0.43 kW
Refrigerazione	ventilato
Temperatura d'esercizio	+4 +8 °C
Voltaggio	230 V