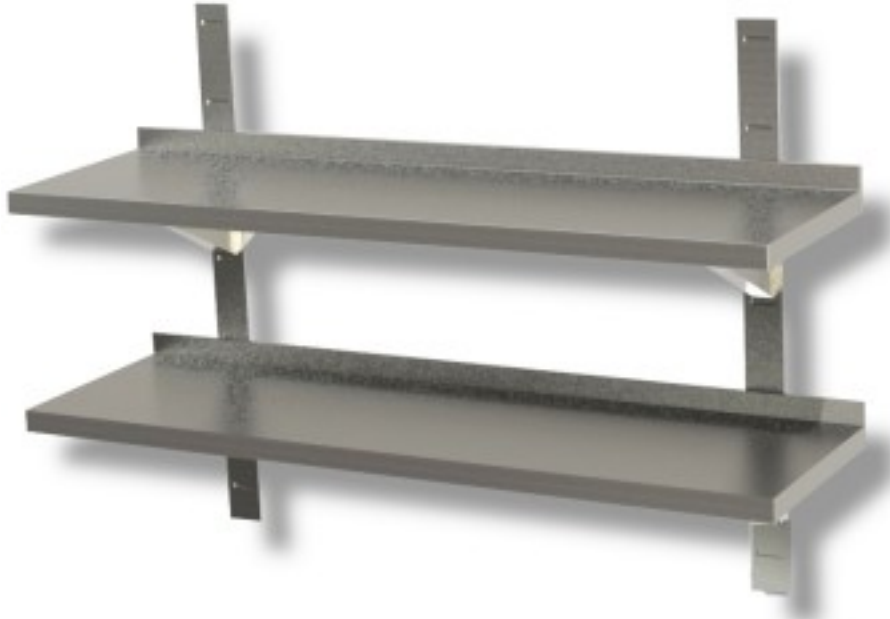


Cod: 86250378

Doppia mensola a parete liscia in acciaio inox 180x40x4h cm EC



Descrizione

Perché acquistarlo?

Una soluzione pratica, robusta e duratura per organizzare lo spazio della tua cucina professionale o del tuo laboratorio. La **doppia mensola in acciaio inox** garantisce resistenza e stabilità, offrendo una capacità di carico elevata e una struttura solida con **cremagliere posteriori** per un supporto ottimale. Il suo design liscio la rende facile da pulire, mentre il doppio ripiano consente di ottimizzare lo spazio disponibile, mantenendo sempre a portata di mano gli strumenti essenziali.

Caratteristiche principali

- **Struttura in acciaio inox AISI 304**

Realizzata in **acciaio inossidabile di alta qualità**, questa mensola è progettata per resistere all'umidità, alla corrosione e all'usura nel tempo. Ideale per ambienti professionali come ristoranti, pasticcerie e laboratori alimentari, garantisce massima

igiene e durata nel tempo.

- **Capacità di carico fino a 140 kg**

Grazie alla sua costruzione robusta e ai materiali di alta qualità, questa doppia mensola è in grado di **supportare fino a 140 kg complessivi**, distribuendo uniformemente il peso su entrambi i ripiani. Perfetta per contenere attrezzature, utensili o ingredienti senza compromettere la stabilità.

- **Doppio ripiano per maggiore spazio di stoccaggio**

Con due ripiani larghi e resistenti, questa mensola permette di ottimizzare lo spazio e organizzare in modo efficiente utensili, contenitori e strumenti da lavoro. Ideale per chi cerca una soluzione funzionale e compatta senza rinunciare alla capacità di carico.

- **Cremagliere posteriori per una tenuta extra**

La presenza di **cremagliere posteriori** conferisce alla mensola una maggiore stabilità e sicurezza. Questo sistema assicura che il carico sia ben distribuito, riducendo il rischio di cedimenti anche con pesi elevati.

- **Dimensioni compatte e pratiche**

Con **misure di 1800x400x40 mm**, questa mensola si adatta facilmente a diverse configurazioni di cucina o laboratorio, permettendo di sfruttare al meglio lo spazio verticale senza ingombrare il piano di lavoro.

- **Facile da pulire e igienica**

La superficie liscia e l'assenza di fessure facilitano la pulizia, evitando l'accumulo di sporco e batteri. Un'ottima scelta per ambienti in cui l'igiene è una priorità.

Scheda tecnica

- **Materiale:** acciaio inox AISI 304
- **Dimensioni:** 1800x400x40 mm
- **Capacità di carico totale:** 140 kg
- **Portata per ripiano:** 60-70 kg
- **Sistema di fissaggio:** con cremagliere posteriori per maggiore solidità

Dimensioni

Dimensioni esterne	1800x400x40 mm
--------------------	----------------

Scheda tecnica

Capacità di carico	160 kg
Materiale	acciaio inox aisi 304