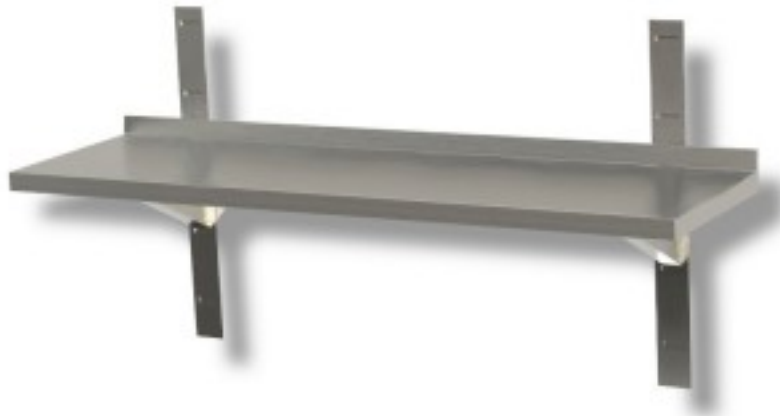


Cod: 86240371

## Mensola a parete liscia in acciaio inox 110x40x4h cm EC



### Descrizione

Mensola a parete liscia in acciaio inox 110x40x4h cm. La mensola a parete liscia ha una robusta struttura in acciaio inox AISI 430. Portata circa 60/70 kg al metro uniformemente distribuiti. E' dotata di cremagliere posteriori che consentono una buona capacità di carico.

Foto puramente indicativa. Il prodotto potrebbe presentare residui di detersivi utilizzati per la pulizia dell'acciaio in fase di produzione, eliminabili con la normale pulizia dell'acciaio. Il prodotto potrebbe presentare piccoli graffi dovuti alla normale movimentazione dell'acciaio prodotto a livello industriale.

### Dimensioni

Dimensioni esterne	1100x400x40 mm
--------------------	----------------

## Scheda tecnica

Capacità di carico	80 kg
Materiale	acciaio inox aisi 304