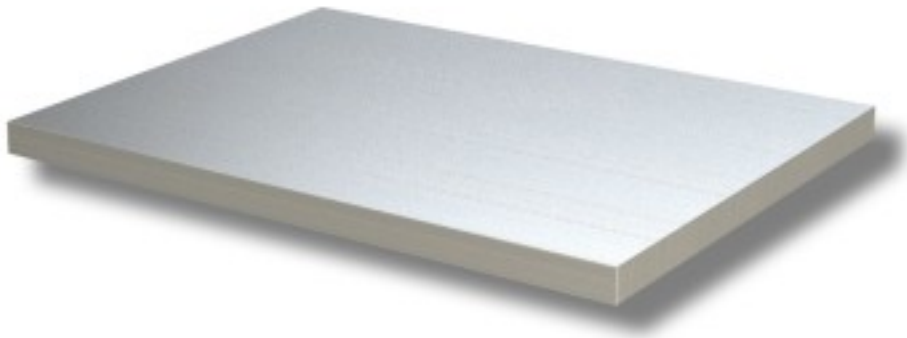


Cod: 74601429

Ripiano tavolo da lavoro aggiuntivo profondità 700 mm 1600x700x40h mm



Descrizione

Ripiano tavolo da lavoro 160x70x4 h. Ripiano tavolo da lavoro per tavoli in acciaio inox marchio Ristoattrezzature.com. Il ripiano non può essere utilizzato in altri tavoli. Il ripiano è privo di angoli per permettere il montaggio nei tavoli. Immagine puramente indicativa.

Dimensioni

Dimensioni esterne	1600x700x40 mm
--------------------	----------------