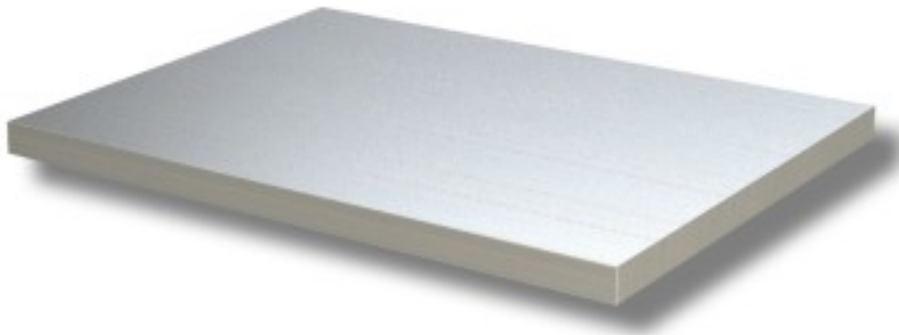


Cod: 74601424

**Ripiano tavolo da lavoro aggiuntivo profondità 700 mm 1100x700x40h mm**



## Descrizione

Ripiano tavolo da lavoro 110x70x4 h. Ripiano tavolo da lavoro per tavoli in acciaio inox marchio Ristoattrezzature.com. Il ripiano non può essere utilizzato in altri tavoli. Il ripiano è privo di angoli per permettere il montaggio nei tavoli. Immagine puramente indicativa.

## Dimensioni

Dimensioni esterne	1100x700x40 mm
--------------------	----------------