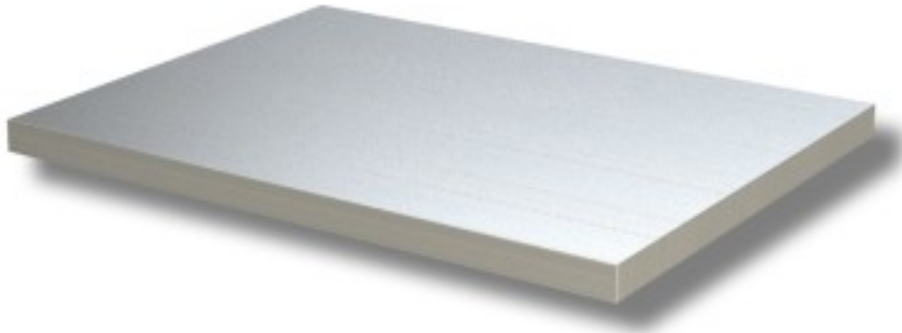


Cod: 74590471

Ripiano tavolo da lavoro aggiuntivo profondità 600 mm 900x600x40h mm



Descrizione

Ripiano tavolo da lavoro 90x60x4 h. Ripiano tavolo da lavoro per tavoli in acciaio inox marchio Ristoattrezzature.com. Il ripiano non può essere utilizzato in altri tavoli. Il ripiano è privo di angoli per permettere il montaggio nei tavoli. Immagine puramente indicativa.

Dimensioni

Dimensioni esterne	900x600x40 mm
--------------------	---------------